



Tecnología y soluciones para el agua

Mauricio Garrón • Gerente Comercial



# El crecimiento acelerado de las ciudades



América Latina es el continente más urbanizado del mundo. En Bolivia, 7 de cada 10 personas viven en las ciudades. Este proceso de urbanización acelerado trae consigo grandes desafíos.



# Desafíos en la gestión del agua



Actualmente, los sistemas de agua de las ciudades pierden entre el 20% y el 50% del agua que se distribuye. Estas deficiencias, sumadas a los efectos del cambio climático, ponen en riesgo la calidad de vida de las próximas generaciones.



Ayudamos a que se construyan mejores proyectos de agua



**Plastiforte** ha desarrollado e introducido al mercado una línea completa de tubos HDPE y productos complementario para el buen manejo del agua.



# Proyectos de infraestructura hidráulica a nivel nacional

- Proyectos de agua potable (líneas de aducción, bombeo y líneas e impulsión)
- Proyectos de riego
- Instalaciones mineras e industriales





# Pioneros en la fabricación de tubería HDPE (Polietileno de Alta Densidad)

PLASTIFORTE es la primera empresa boliviana en fabricar tubería HDPE certificada bajo norma ISO4427



**ISO**

9001:2015

Sistema de gestión

[www.tuv.com](http://www.tuv.com)

ID 9105069223



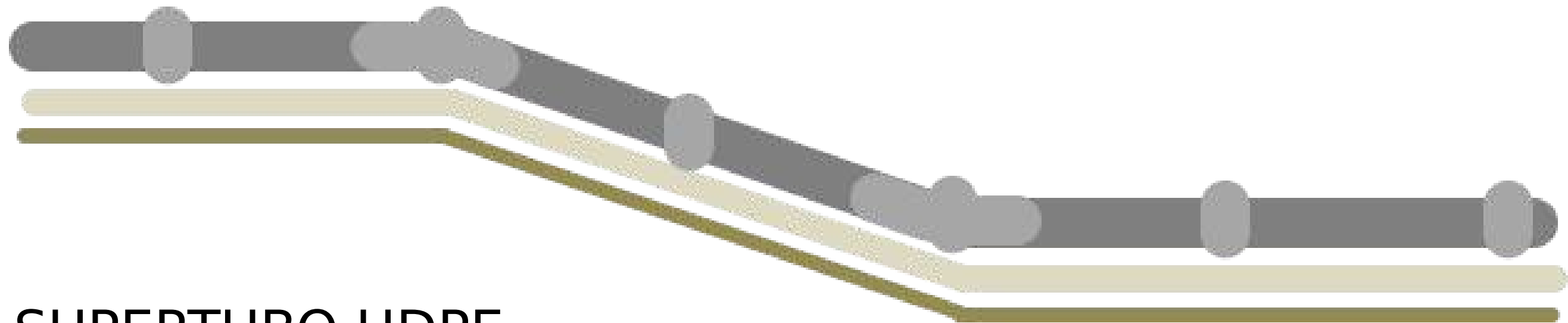


# Ventajas Constructivas

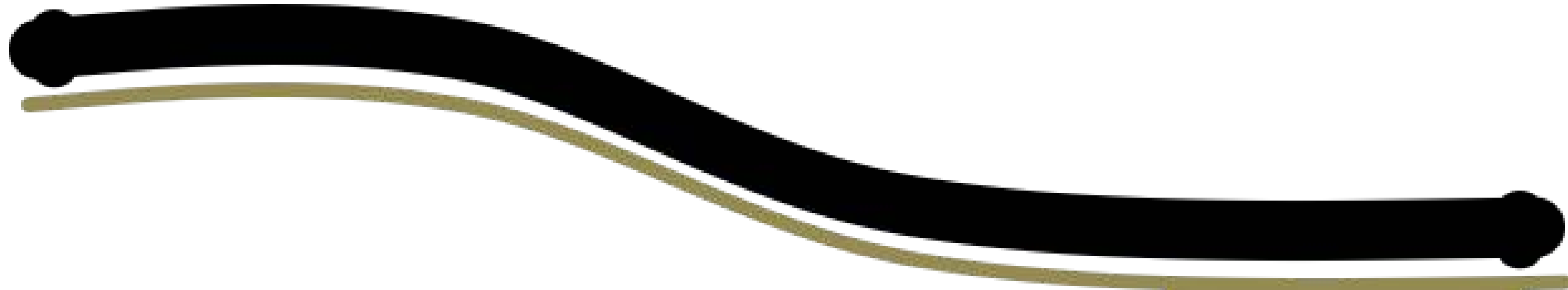
# Ventajas constructivas

Ductibilidad

PVC / PRFV / FFD



SUPERTUBO HDPE





# Ventajas constructivas

Fácil y rápida instalación





# Ventajas constructivas

Fácil y rápida instalación





# Ventajas constructivas

Otros materiales





# Ventajas constructivas

Supertubo HDPE





# Ventajas constructivas

No requiere anclajes





# Ventajas constructivas

Zanjas





# Ventajas constructivas

## Termofusión

- Unión monolítica (libre de fugas)
- Mayor resistencia en el punto de unión.
- Posibilidad de remover el rodón o rebarbe interno.





# Ventajas constructivas

Instalaciones sin zanjas  
(HDD, Cracking, Reelining, etc.)

- La flexibilidad, resistencia y métodos de unión convierten al HDPE en la tubería ideal
- Ahorro económico
- Ahorro en costes sociales
- Ahorro del tiempo de preparación y realización de la obra
- Se puede trabajar en suelos altamente saturados









# Nuestras líneas de productos

Conducción



Almacenamiento



Bombeo, medición y control



Tratamiento y rehuso de aguas residuales





# Conducción de fluidos

- Tubería SUPERTUBO® HDPE



**SUPERTUBO**<sub>HDPE</sub>  
de Plastiforte



# Conducción de fluidos

- Tubería SUPERTUBO® HDPE
- Tubería estructurada de HDPE





# Conducción de fluidos

- Tubería SUPERTUBO® HDPE
- Tubería estructurada de HDPE
- Línea completa de accesorios (compresión, electrofusión y termofusión, tipo inserto).





# Conducción de fluidos

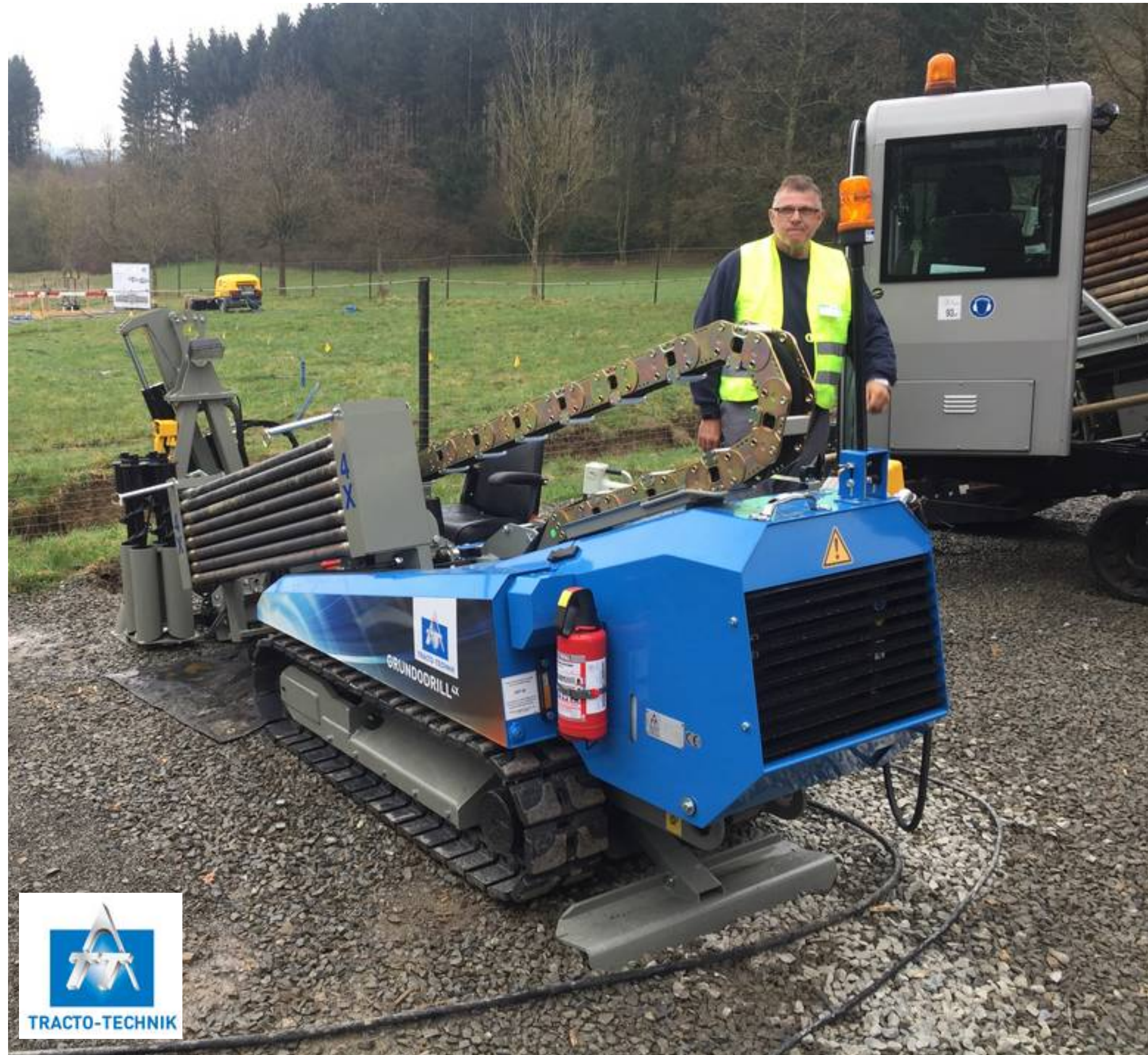
- Tubería SUPERTUBO® HDPE
- Tubería estructurada de HDPE
- Línea completa de accesorios (compresión, electrofusión y termofusión, tipo inserto).
- Equipos para instalación de tubería (termofusoras y electrofusoras y extrusoras)





# Conducción de fluidos

- Tubería SUPERTUBO® HDPE
- Tubería estructurada de HDPE
- Línea completa de accesorios (compresión, electrofusión y termofusión, tipo inserto).
- Equipos para instalación de tubería (termofusoras y electrofusoras y extrusoras)
- Equipos para instalaciones trenchless





# Almacenamiento

- Geomembranas lisas y estructuradas de HDPE, LDPE y VLDPE, cordón de soldadura.





# Almacenamiento

- Geomembranas lisas y estructuradas de HDPE, LDPE y VLDPE, cordón de soldadura.
- Cisternas flexibles de HDPE





# Almacenamiento

- Geomembranas lisas y estructuradas de HDPE, LDPE y VLDPE, cordón de soldadura.
- Cisternas flexibles de HDPE
- Tanques de acero vitrificado





# Almacenamiento

- Geomembranas lisas y estructuradas de HDPE, LDPE y VLDPE, cordón de soldadura.
- Cisternas flexibles de HDPE
- Tanques de acero vitrificado
- Kit tanques australianos



base con drenaje



kit para instalación de tanque tipo Australiano

volumen de almacenamiento 15,000 lts  
tiempo de instalación 2 hrs



# Bombeo, medición y control

- Bombas centrífugas y sumergibles.





END SUCTION

MULTI-STAGE

IN-LINE

SPLIT CASE

DOMESTIC



Surface Motors

Surface Pumps

Surface Sewage Pumps



MOTORS

SEWAGE



Submersible Motors

Submersible Pumps

Submersible Sewage Pumps



INVERTER  
PANELS  
CABLE  
ACCESSORIES



RADIAL

SEMI-AXIAL





# Bombeo, medición y control

- Bombas centrifugas y sumergibles.
- Válvulas e hidrantes





# Bombeo, medición y control

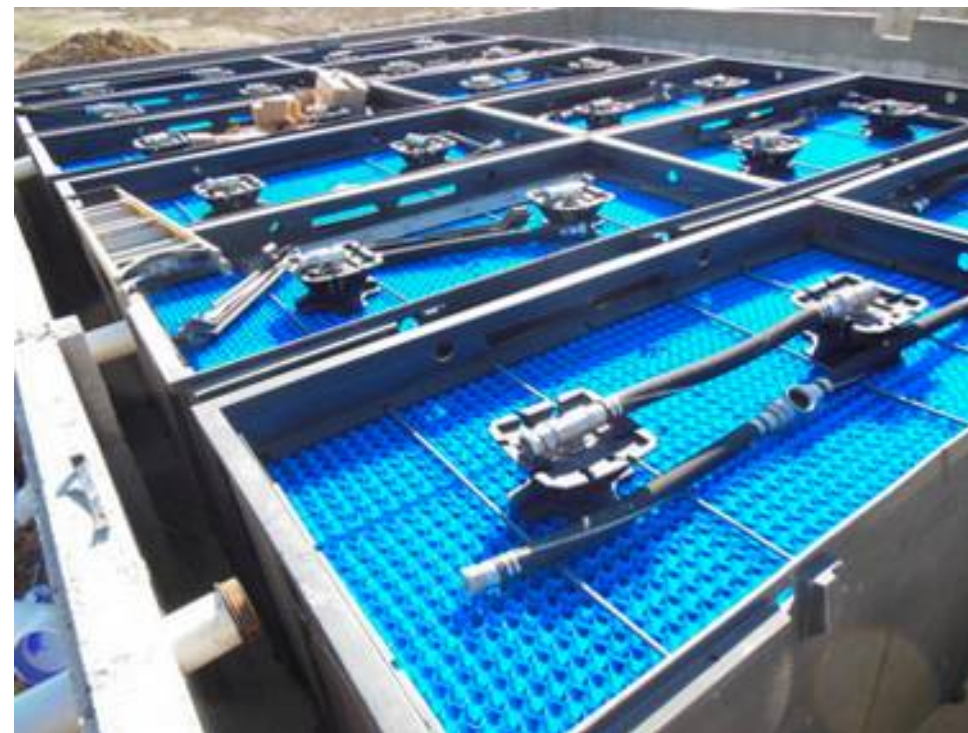
- Bombas centrífugas y sumergibles.
- Válvulas e hidrantes
- Accesorios híbridos





# Tratamiento y rehuso de aguas residuales

- Tamiz grueso y fino para tratamiento primario y secundario.
- Biorreactores de membrana





# Servicios de termofusión / provisión y alquiler de equipos





# Servicios de instalación



Reemplazo de redes obsoletas en las principales ciudades



# Materiales y métodos innovadores



Instalación "sin zanja" utilizando perforadoras y topos neumáticos



# Fabricación de accesorios y piezas especiales





# Asesoramiento técnico y capacitación







Asesoramiento técnico y capacitación



# Asesoramiento técnico y capacitación

+591 71743722

capacitacion@plastiforte.com



Mi cuenta

0 elementos

**Plastiforte**<sup>®</sup>  
Tecnología y soluciones para el agua

INICIO

CURSOS ▾

INSTRUCTORES

CONTACTO

## Academia Plastiforte

Iniciar sesión / Registrarse



### Conducción de Agua

Conoce a profundidad nuestras líneas de tubería y accesorios y aprende las consideraciones de diseño y todo lo que necesitas saber sobre los equipos, métodos y herramientas para su instalación y montaje.

[Ver Cursos](#)



### Almacenamiento e impermeabilización

Conoce las diferentes alternativas para el almacenamiento de agua y otras aplicaciones. Aprende a diseñar e instalar geomembrana, a seleccionar modelos de tanques de acero vitrificado y mucho más.

[Ver Cursos](#)



### Bombeo, medición y control

Aprende sobre sistemas de bombeo, selección y tipos de bombas, sistemas de micro y macro medición, su funcionamiento y rendimiento según el tipo de válvula para diseñar y ejecutar tus proyectos exitosamente.

[Ver Cursos](#)

[cursos.plastiforte.com](https://cursos.plastiforte.com)





Contáctanos  
(591) 4 4242164



Dirección  
Nicolas Ortiz No. 33, Cbba - Bolivia



INICIO

¿QUÉ HACEMOS?

INGENIERÍA

GESTIÓN

NOTICIAS

DOCUMENTOS

# ¿Quiénes somos?

AGUATUYA es una organización boliviana que construye soluciones participativas e innovadoras que contribuyen a la gestión sostenible del ciclo urbano del agua, mejoran la calidad de vida de las personas y protegen el medio ambiente.







**AGUATUYA**  
Ingeniería + Gestión

## CAMPO DE ACCIÓN

Ingeniería  
de proyectos



Gestión sostenible  
de los servicios



Planificación  
estratégica y FI



Comunicación  
y GCO



## LÍNEAS DE TRABAJO

- 1** CONSERVACIÓN DEL AGUA
- 2** TRATAMIENTO DE AGUAS RESIDUALES
- 3** GESTIÓN INTEGRAL DE RESIDUOS SÓLIDOS
- 4** SISTEMAS DE DRENAJE URBANO SOSTENIBLES



# Programa de Capacitación para Municipios de Amdecruz

<b>Tema de capacitación</b>	<b>Fecha Propuesta</b>	<b>Horario y duración</b>
Jornadas de actualización técnica municipal	11 y 12 de agosto	(Duración 1,5 horas por jornada)
Jornadas internacionales de tecnologías y soluciones para el agua	Octubre	A convenir (Duración 1 hora por jornada 4 o 5 jornadas a confirmar)



# Propuesta de capacitación y asesoramiento técnico

## Implementación de modernas tecnologías y soluciones para el agua

Tema de capacitación	Fecha Propuesta	Horario y duración
Demostraciones técnicas por regiones Road show (por grupos de municipios)	A partir de septiembre	2 horas
Capacitación técnica a requerimiento	A partir de Agosto	Vía virtual o física
Revisión y actualización de proyectos (equipo multidisciplinario. Especialistas hidráulicos, en bombas, montaje, etc.).	A partir de Agosto	A convenir (Duración 1,5 horas)





SUPER JUNTA  
KILISTOPITE

SUPERTUBO  
KILISTOPITE

SUPER JUNTA  
KILISTOPITE

































Gracias

Mauricio Garrón  
Gerente Comercial

[mauricio.garron@plastiforte.com](mailto:mauricio.garron@plastiforte.com)